

Centrum Kultury w Piasecznie poszukuje wykonawcy remontu pomieszczeń zaplecza w budynku Domu Kultury.

**Opis przedmiotu zamówienia:**

Remont pomieszczeń zaplecza w budynku Centrum Kultury w Piasecznie (ul. Kościuszki 49, 05-500 Piaseczno):

Wykonanie prac remontowych według ustaleń/potrzeb przedstawionych w załączniku oraz omówionych podczas spotkania na miejscu inwestycji.

Prace uwzględniają:

- Remont korytarza
- Remont toalety
- Remont dwóch pomieszczeń magazynowych
- Remont pomieszczenia socjalnego
- Niezbędne prace elektryczne
- Niezbędne prace hydrauliczne
- Utylizację odpadów

W załączeniu przesyłam uszczegółowiony opis przedmiotu zamówienia oraz przybliżony rzut pomieszczeń objętych planowanym remontem

**Uwagi:**

- proszę o ofertę usługi wraz z materiałami,
- przed złożeniem oferty zalecana jest wizja lokalna na obiekcie i doprecyzowanie ewentualnych szczegółów które nie znalazły się w opisie przedmiotu zamówienia.
- podanie terminu wykonania usługi

Bardzo proszę o przesłanie oferty cenowej do dnia 03.06.2026r. podając kwotę netto oraz brutto na adres: piotr.klosiewicz@kulturalni.pl

**W kwestii dodatkowych pytań technicznych proszę o kontakt z:**

- Piotr Kłosiewicz tel. 517 128 314

Zakres robót budowlanych do wykonania na pierwszym piętrze w Domu Kultury przy  
ul. Kościuszki 49  
Zakończenie prac do 18 września 2026

**Korytarz – 4,7m dł x 1,2m szer x 3,3m wys (5,64m<sup>2</sup>)**

- usunąć drewnianą ościeżnicę drzwi, a wnękę wykończyć tynkiem pod malowanie
- wykuć otwór drzwiowy w ścianie do pokoju socjalnego na drzwi 80cm
- zakup i montaż drzwi z ościeżnicą 80cm w nowym otworze. Wzór jednolity gładki w kolorze białym. Drzwi renomowanego producenta np. Porta o konstrukcji płyty otworowanej bądź pełnej.
- zakup i wymiana drzwi z ościeżnicą 80cm w przejściu na klatkę scodową. Wzór jednolity gładki w kolorze białym. Drzwi renomowanego producenta np. Porta o konstrukcji płyty otworowanej bądź pełnej.
- wymiana terakoty z cokołami na nową o wymiarach ~60x20cm w kolorze i wzorze drewnopodobnym o klasie ścieralności nie gorszej niż PEI IV
- fugowanie terakoty w kolor brązowy, fuga epoksydowa
- naprawa ubytków, dziur po kołkach i pęknięć na ścianach i suficie
- gruntowanie i odmalowanie ścian w dwóch warstwach matową farbą Dulux w kolorze ziarno sezamu oraz sufitu w dwóch warstwach w kolorze białym

**Schowek porządkowy 1,1m dł x 1,1m szer x 3,3m wys (1,21<sup>2</sup>)**

- wymiana terakoty z cokołami na nową o wymiarach ~60x20cm w kolorze i wzorze drewnopodobnym o klasie ścieralności nie gorszej niż PEI IV
- fugowanie terakoty w kolor brązowy, fuga epoksydowa
- naprawa ubytków, dziur po kołkach i pęknięć na ścianach i suficie
- gruntowanie i odmalowanie ścian w dwóch warstwach matową farbą Dulux w kolorze ziarno sezamu oraz sufitu w dwóch warstwach w kolorze białym
- zakup i wymiana drzwi z ościeżnicą 70cm. Wzór jednolity gładki w kolorze białym. Drzwi renomowanego producenta np. Porta o konstrukcji płyty otworowanej bądź pełnej.

**Magazyn 2,2m dł x 1,4m szer x 3,3m wys (3,08m<sup>2</sup>)**

- wymiana terakoty z cokołami na nową o wymiarach ~60x20cm w kolorze i wzorze drewnopodobnym o klasie ścieralności nie gorszej niż PEI IV
- fugowanie terakoty w kolor brązowy, fuga epoksydowa
- naprawa ubytków, dziur po kołkach i pęknięć na ścianach i suficie
- gruntowanie i odmalowanie ścian w dwóch warstwach matową farbą Dulux w kolorze ziarno sezamu oraz sufitu w dwóch warstwach w kolorze białym
- zakup i wymiana drzwi z ościeżnicą 70cm. Wzór jednolity gładki w kolorze białym. Drzwi renomowanego producenta np. Porta o konstrukcji płyty otworowanej bądź pełnej.

**Toaleta 1,4m dł x 1,2m szer x 2,4m wys (1,68m<sup>2</sup>)**

- wymiana terakoty z cokołami na nową o wymiarach ~60x20cm w kolorze i wzorze drewnopodobnym o klasie ścieralności nie gorszej niż PEI IV
- fugowanie terakoty w kolor brązowy, fuga epoksydowa
- podniesienie sufitu typu Armstrong do wysokości 2,7m
- skucie całej glazury położonej na ścianach z płyty GK
- przeniesienie umywalki na ścianę sąsiednią z przerobieniem instalacji wodno kanalizacyjnej

- odbudowa ścian i położenie nowej glazury w kolorze o odcieniu oliwkowym. Rozmiar płytek do ustalenia.
- wymiana wszystkich sanitariów i armatury
- zakup i wymiana drzwi z ościeżnicą 70cm z podcięciem. Wzór jednolity gładki w kolorze białym. Drzwi renomowanego producenta np. Porta o konstrukcji płyty otworowanej bądź pełnej.

**Pokój socjalny 2,5m dł x 2,5m szer x 3,3m wys (6,25m<sup>2</sup>)**

- wymiana terakoty z cokołami na nową o wymiarach ~60x20cm w kolorze i wzorze drewnopodobnym o klasie ścieralności nie gorszej niż PEI IV
- fugowanie terakoty w kolor brązowy, fuga epoksydowa
- zamurować otwór drzwiowy o wymiarach 85 x 205cm, następnie wykończyć obustronnie tynkiem pod malowanie
- skucie glazury o powierzchni 15m<sup>2</sup> a następnie wyrównanie ścian pod malowanie lub nowe płytki.
- przerobienie instalacji wodno kanalizacyjnej na ścianę sąsiednią w razie potrzeby
- przerobienie instalacji elektrycznej, tj. wyprowadzenie 3 gniazd elektrycznych nad blat na wysokość ok. 110cm i przeniesienie dwóch rozdzielni elektrycznych.
- ułożenie nowej glazury z fugowaniem o odcieniu bieli w rozmiarze 60x30cm na dwóch ścianach o powierzchni od 5 do 7m<sup>2</sup> do wysokości ok. 1,4m.
- naprawa ubytków, dziur po kołkach i pęknięć na ścianach i suficie
- gruntowanie i odmalowanie ścian w dwóch warstwach matową farbą w kolorze o odcieniu oliwkowym oraz sufitu w dwóch warstwach w kolorze białym

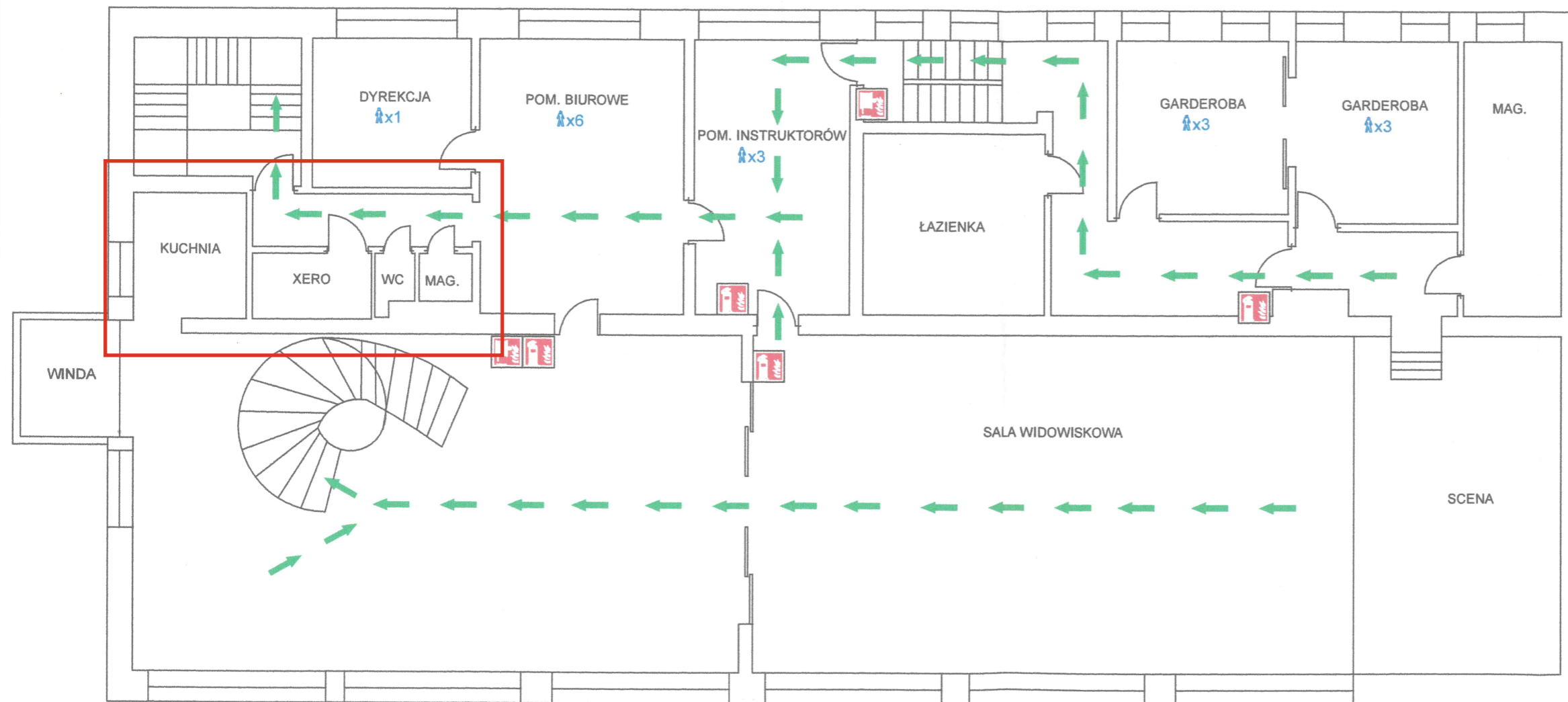
**Informacje dodatkowe:**

- Wszystkie materiały niezbędne do realizacji powyższego zadania leżą po stronie wykonawcy, które należy osobno wyodrębnić w kosztorysie i na fakturze.
- Utylizacja materiałów i odpadów poremontowych leży po stronie wykonawcy.
- Wszystkie użyte materiały muszą spełniać obowiązujące normy i atesty a także być dopuszczone do użytku w budynkach użyteczności publicznej.
- Kolory, bądź wzory materiałów planowanych do użycia należy potwierdzić u zamawiającego.
- Wszystkie płytki oraz fugi do zastosowania na podłogach muszą być jednakowe.
- Przed złożeniem oferty zalecana jest wizja lokalna na obiekcie i doprecyzowanie ewentualnych szczegółów które nie znalazły się w powyższym opisie.
- Ofertę należy złożyć za pośrednictwem poczty elektronicznej podając kwotę netto oraz brutto.

Dokument jest załącznikiem do umowy.

# PLAN EWAKUACJI 1 piętro

Dom Kultury w Piasecznie  
ul. Kościuszki 49, 05-500 Piaseczno




## NUMERY ALARMOWE

112 Numer alarmowy  
999 Pogotowie Ratunkowe  
998 Straż Pożarna  
997 Policja

NA KONDYGNACJI MOŻE ZNAJDOWAĆ SIĘ  
ok. 15 osób (podczas uroczystości do 100 os.)

♣x4 przewidywana liczba  
osób w pomieszczeniu

## LEGENDA

-  KIERUNEK DROGI EWAKUACYJNEJ
-  WYJŚCIE EWAKUACYJNE
-  GAŚNICA
-  HYDRANT EWNETRZNY
-  PPOŻ. WYŁĄCZNIK PRĄDU
-  DRZWI PRZECIWOPOŻAROWE
-  RĘCZNY OSTRZEGACZ POŻAROWY
-  URUCHAMIANIE KLAP DYMOWYCH
-  ODDZIELENIA PPOŻ.

**EMPRESO**

tel. 730 888 777

e-mail: [empreso.myway@gmail.com](mailto:empreso.myway@gmail.com)

[www.empreso.pl](http://www.empreso.pl)